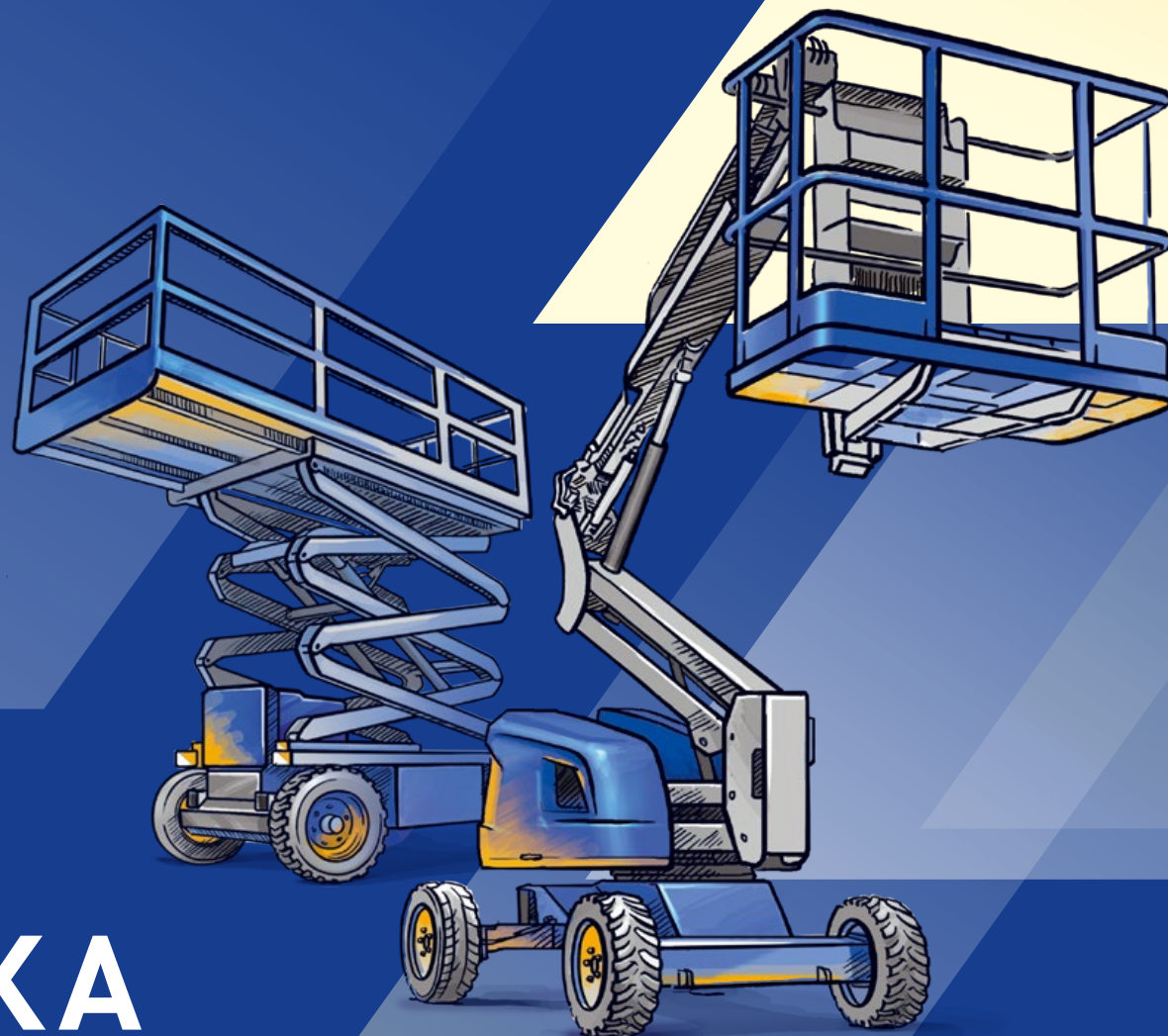


**VX**



#vertexawp

**ТЕХНИКА  
HAULOTTE**

**2021**

**2022**



## СОДЕРЖАНИЕ

ПОЧЕМУ HAULOTTE? ..... 3

### ОБОРУДОВАНИЕ

СПЕКТР HAULOTTE ..... 4


ИННОВАЦИИ..... 6


ПОИСК РЕШЕНИЙ ..... 8


### МАШИНЫ

 Вертикальные мачтовые подъемники.. 9

 Ножничные подъемники ..... 11

 Коленчатые подъемники ..... 15

 Телескопические подъемники ..... 19

 Телескопические погрузчики ..... 21

ОПЦИИ..... 23

ТЕХНИЧЕСКОЕ ОБСЛУЖИВАНИЕ ..... 24

## ПОЧЕМУ HAULOTTE?



Развитие с  
**МЕЖДУНАРОДНЫМ  
ПАРТНЕРОМ,**  
наличие в более  
100 странах



Превосходит ожидания  
с полным спектром  
оборудования и  
сопутствующих услуг  
для **ГЛОБАЛЬНОГО  
РЕШЕНИЯ**



Доверие к **САМЫМ  
БЕЗОПАСНЫМ  
МАШИНАМ**



Оптимизирует  
**ЗАТРАТЫ НА  
ТЕХОБСЛУЖИВАНИЕ**



Воспользуйтесь  
**БОЛЕЕ  
30 ГОДАМИ  
ОПЫТА**

Первый производитель, являющийся  
постоянным членом



## ПОДЪЕМ ЛЮДЕЙ



Электрический



Дизель



Ровная Поверхность



Неровная Поверхность



Использование в помещении

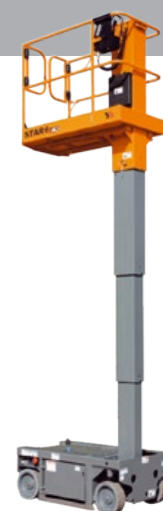


Использование на улице



Использование в помещении и на улице

### ВЕРТИКАЛЬНЫЕ МАЧТОВЫЕ ПОДЪЕМНИКИ



#### Вертикальные мачты

- > Star 6
- > Star 6 Picking\*
- > Star 8S\*



#### Вертикальные мачты со стрелой

- > Star 10

### ТЕЛЕСКОПИЧЕСКИЕ ПОДЪЕМНИКИ



#### Телескопические подъемники повышенной проходимости

- > HT 16 RTJ PRO
- > HT23 RTJ 0 / RTJ PRO
- > HT28 RTJ PRO
- > HT43 RTJ PRO

### НОЖНИЧНЫЕ ПОДЪЕМНИКИ



#### Электрические ножничные подъемники

- > Optimum 8
- > Compact 8
- > Compact 10N\*
- > Compact 8W
- > Compact 10
- > Compact 12
- > Compact 14



#### Ножничные электрические подъемники повышенной проходимости

- > HS 15 E / 15 E PRO
- > HS 18 E / 18 E PRO



#### Ножничные подъемники повышенной проходимости

- > Compact 10 DX
- > Compact 12 DX

\*Только в помещении

## ПОДЪЕМ ЛЮДЕЙ

### КОЛЕНЧАТЫЕ ПОДЪЕМНИКИ



#### Электрические коленчатые подъемники

- > HA12 CJ / CJ +
- > HA12 IP
- > Sigma 16 / 16 PRO



#### Электрические коленчатые подъемники повышенной проходимости

- > HA20 LE / LE PRO



#### Дизельные коленчатые подъемники повышенной проходимости

- > HA16 RTJ / RTJ 0 / RTJ PRO
- > HA20 RTJ / RTJ PRO
- > HA26 RTJ PRO
- > HA32 RTJ PRO
- > HA41 RTJ PRO

## ПОДЪЕМ ГРУЗОВ

### ТЕЛЕСКОПИЧЕСКИЕ ПОГРУЗЧИКИ



#### Компактный

- > HTL 3207
- > HTL 3210
- > HTL 3510
- > HTL 4010

#### Высокий подъем

- > HTL 3614
- > HTL 4014
- > HTL 3617
- > HTL 4017

#### Тяжелый груз

- > HTL 5210

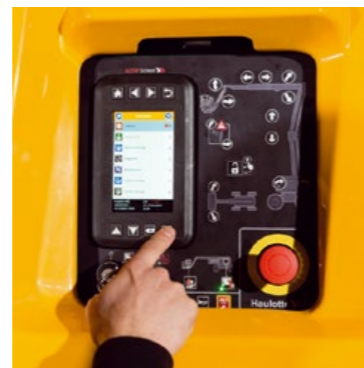


# НАШИ ОСНОВНЫЕ ИННОВАЦИИ



## Haulotte >>> **ACTIV' SHIELD** B A R

Спроектировано для уменьшения риска ударов сверху, этот поручень безопасности полностью интегрирован в панель управления. Соединяя простоту и солидный дизайн, он обеспечивает безопасное и надежное использование.



## Haulotte >>> **ACTIV' SCREEN**

Умный интерфейс облегчает ваши ежедневные задачи и помогает техникам управлять ежедневным техобслуживанием машины, уточняя параметры и осуществляя диагностику.



## Haulotte >>> **STOP EMISSION** SYSTEM

Эта система автоматически отключает устройство после короткого периода без использования, уменьшая износ устройства и сопутствующих компонентов до 20%. Она уменьшает потребление, а также загрязняющие выбросы и шум, обеспечивая вместе с тем высокие остаточные показатели.



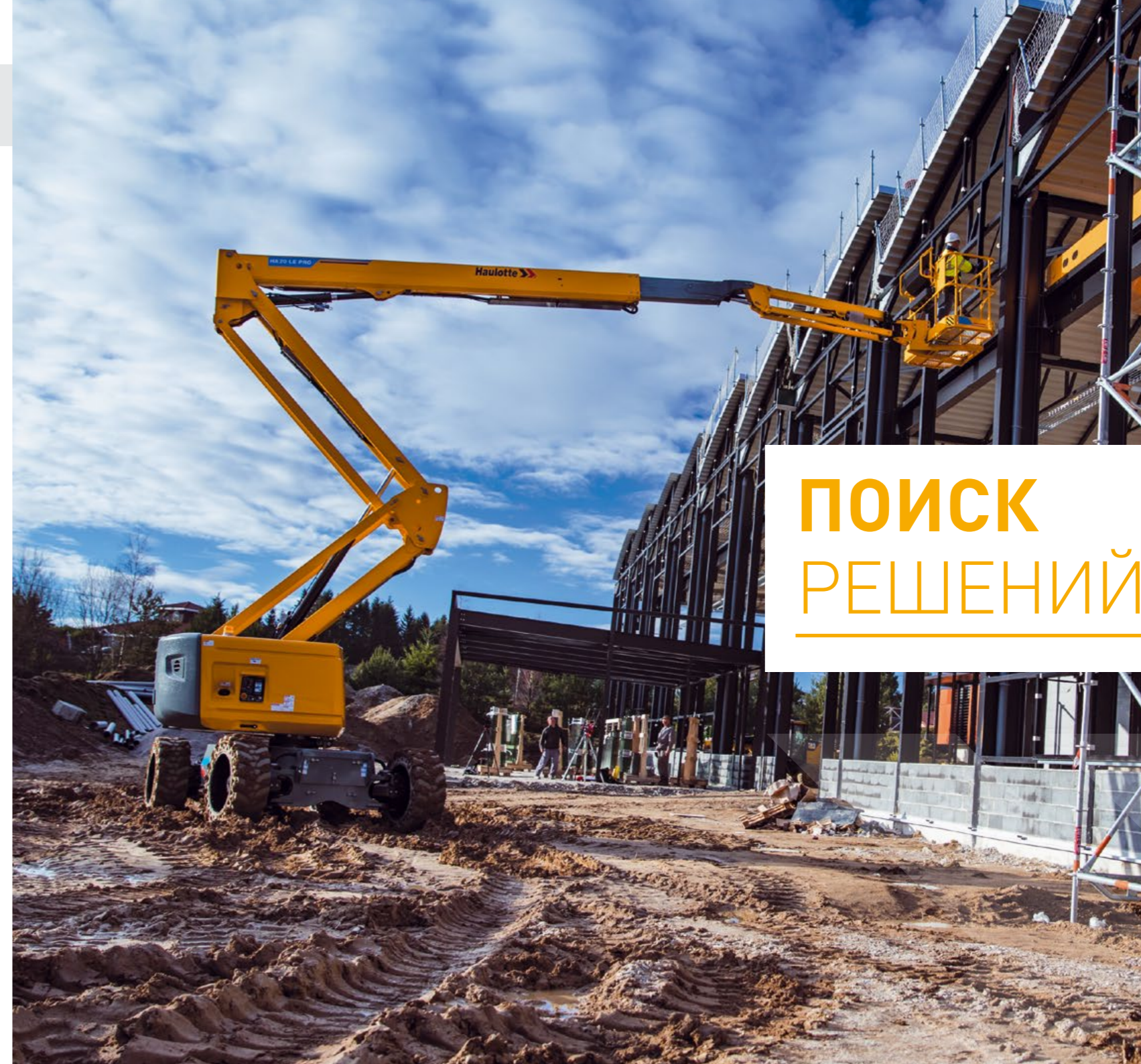
## Haulotte >>> **DUAL LOAD**

Уменьшает количество перемещений между поверхностью и рабочей зоной при работе с тяжелым оборудованием. Устройство двойной погрузки увеличивает грузоподъемную мощность платформы, автоматически уменьшая рабочую площадь функционирования, чтобы обеспечить стабильность машины.



## Haulotte >>> **ACTIV' LIGHTING** SYSTEM

Погрузка и разгрузка машины из грузовика — это сложная процедура, особенно в условиях ограниченной видимости, например, на рассвете или на закате. Полностью интегрированная, наша система освещения освещает основные зоны и зоны управления на подъемнике. Оператор может безопасно осуществлять маневры погрузки и разгрузки.










# ПОИСК РЕШЕНИЙ

## РОВНАЯ ПОВЕРХНОСТЬ

	 МАЧТОВЫЕ ПОДЪЕМНИКИ	 МАЧТОВЫЕ ПОДЪЕМНИКИ С ЛОТКОМ	 МАЧТОВЫЕ ПОДЪЕМНИКИ СО СТРЕЛОЙ	 НОЖНИЧНЫЕ ПОДЪЕМНИКИ	 КОЛЕНЧАТЫЕ ПОДЪЕМНИКИ
<b>IN</b> Внутри	✓	✓	✓	✓	✓
<b>OUT</b> Снаружи	✓*		✓	✓**	✓
<b>Энергия</b>					
<b>Максимальная рабочая высота</b>	8 m	6 m	10 m	18 m	16.1 m
<b>Максимальный горизонтальный вылет</b>	0.4 m		3 m	0.9 m	8.35 m
<b>Самоходный</b>	✓	✓	✓	✓	✓
<b>Обратитесь к странице</b>	стр.10	стр.10	стр.10	стр.12	стр.16





## НЕРОВНАЯ ПОВЕРХНОСТЬ



	 НОЖНИЧНЫЕ ПОДЪЕМНИКИ	 КОЛЕНЧАТЫЕ ПОДЪЕМНИКИ	 ТЕЛЕСКОПИЧЕСКИЕ ПОДЪЕМНИКИ
<b>IN</b> Внутри	✓	✓	
<b>OUT</b> Снаружи	✓	✓	✓
<b>Энергия</b>	 		
<b>Максимальная рабочая высота</b>	18 m	20 m	41 m
<b>Максимальный горизонтальный вылет</b>	1 m	11.9 m	20.1 m
<b>Самоходный</b>	✓	✓	✓
<b>Обратитесь к странице</b>	стр.13	стр.16	стр.20

# ВЕРТИКАЛЬНЫЕ МАЧТОВЫЕ ПОДЪЕМНИКИ



- ВЕРТИКАЛЬНЫЕ МАЧТОВЫЕ ПОДЪЕМНИКИ
- ВЕРТИКАЛЬНЫЕ МАЧТОВЫЕ ПОДЪЕМНИКИ СО СТРЕЛОЙ

-  Логистика / Розница / Индустрия
-  Отделка

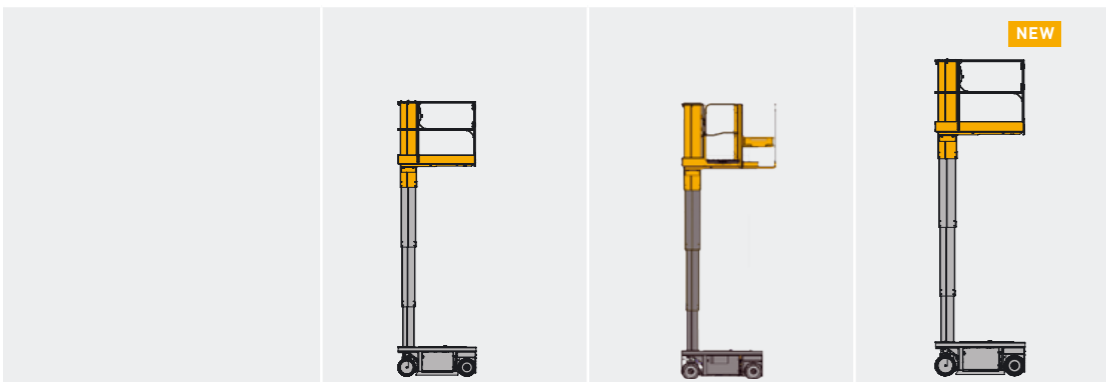
-  Техобслуживание и ремонт
-  Спортивные и другие мероприятия

# ВЕРТИКАЛЬНЫЕ МАЧТОВЫЕ ПОДЪЕМНИКИ

Мачтовые подъемники серии Star — идеальные помощники для работ в труднодоступных местах. Благодаря своим компактным размерам, двигателям переменного тока и прямому подъему, ими чрезвычайно легко управлять как внутри помещений, так и на улице на неровных поверхностях. Расширение платформы обеспечивает дополнительное пространство. Модели, оснащенные стрелой, позволяют работать над препятствиями и имеют минимальный радиус поворота, что делает их очень простыми в маневрировании. Для складских работ используйте модель со специальной комплектацией, оснащенную подъемным поддоном.



## ВЕРТИКАЛЬНЫЕ МАЧТОВЫЕ ПОДЪЕМНИКИ



	Star 6	Star 6 PICKING*	Star 8S*
Рабочая высота	5.8 m	5.8 m	7.95 m
Горизонтальный вылет	0.4 m extension (опция)	-	0.4 m extension
Грузоподъемность внутри помещения	230 kg (2 чел.)	210 kg (1 чел.)	200 kg (1 Чел.)
Грузоподъемность снаружи помещения	230 kg (1 чел.)	-	-
Длина	1.4 m	1.65 m	1.4 m
Ширина	0.79 m	0.79 m	0.79 m
Высота - в сложенном положении	1.75 m	1.75 m	1.98 m
Вес	835 kg	890 kg	1 150 kg

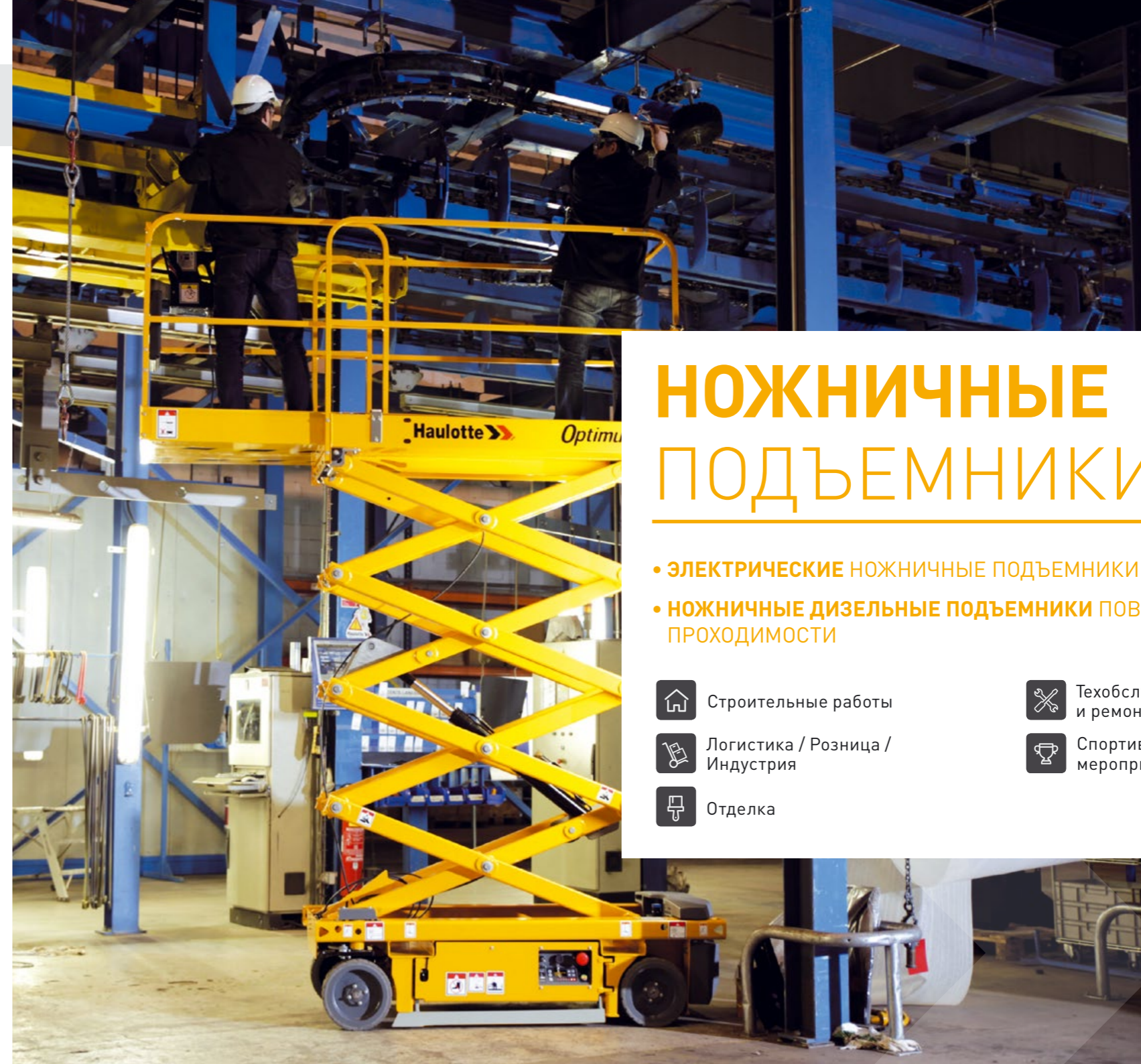
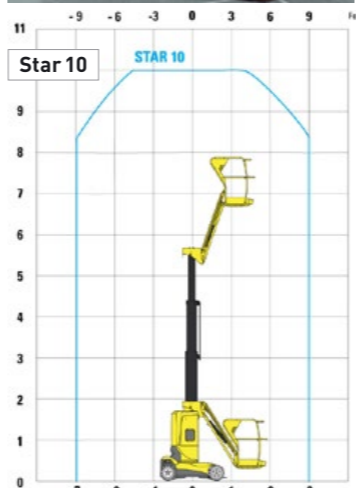


## ВЕРТИКАЛЬНЫЕ МАЧТОВЫЕ ПОДЪЕМНИКИ СО СТРЕЛОЙ

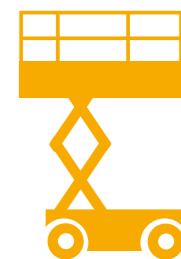


	Star 10
Рабочая высота	10 m
Горизонтальный вылет	3 m
Грузоподъемность внутри помещения	200 kg (2 чел.)
Грузоподъемность снаружи помещения	200 kg (1 чел.)
Длина	2.7 m
Ширина	1 m
Высота - в сложенном положении	1.99 m
Вес	2 677 kg

- > КОМПАКТНЫЙ
- > ПОДВИЖНЫЙ
- > ЛЕГКИЙ В ОБРАЩЕНИИ



# НОЖНИЧНЫЕ ПОДЪЕМНИКИ



- ЭЛЕКТРИЧЕСКИЕ НОЖНИЧНЫЕ ПОДЪЕМНИКИ
- НОЖНИЧНЫЕ ДИЗЕЛЬНЫЕ ПОДЪЕМНИКИ ПОВЫШЕННОЙ ПРОХОДИМОСТИ

- Строительные работы
- Техобслуживание и ремонт
- Логистика / Розница / Индустрия
- Спортивные и другие мероприятия
- Отделка

# НОЖНИЧНЫЕ ПОДЪЕМНИКИ

Благодаря большим платформам ножничные подъемники имеют самую высокую грузоподъемность среди всех типов рабочих платформ. Для выполнения самых сложных работ можно поднять до 3 рабочих. Стандартные расширения платформы обеспечивают еще больше рабочего пространства и дополнительные возможности. С прямым, вертикальным подъемом они действительно просты в использовании. Компактные электрические ножничные подъемники способны работать как внутри, так и снаружи помещений.



## ЭЛЕКТРИЧЕСКИЕ ПОДЪЕМНИКИ

	УЗКИЕ МОДЕЛИ			ШИРОКИЕ МОДЕЛИ			
	Optimum 8	Compact 8	Compact 10N*	Compact 8 W	Compact 10	Compact 12	Compact 14
Рабочая высота	7.77 m	8.2 m	10 m	8.27 m	10.15 m	11.98 m	13.85 m
Грузоподъемность внутри помещения	230 kg (2 чел.)	350 kg (2 чел.)	230 kg (2 чел.)	450 kg (3 чел.)	450 kg (2 чел.)	300 kg (2 чел.)	350 kg (3 чел.)
Грузоподъемность снаружи помещения	230 kg (1 чел.)	120 kg (1 чел.)	-	450 kg (3 чел.)	450 kg (1 чел.)	300 kg (1 чел.)	350 kg (2 чел.)
Увеличенный размер платформы	2.59 x 0.74 m	3.23 x 0.81 m	3.23 x 0.81 m	3.23 x 1.2 m	3.23 x 1.2 m	3.23 x 1.2 m	3.23 x 1.2 m
Ширина	0.79 m	0.81 m	0.81 m	1.2 m	1.2 m	1.2 m	1.2 m
Длина	1.9 m	2.49 m	2.49 m	2.49 m	2.49 m	2.49 m	2.49 m
Вес	1 590 kg	1 655 kg	2 190 kg	2 030 kg	2 330 kg	2 470 kg	3 175 kg

\*Использование только в помещении

- > БОЛЬШАЯ ГРУЗОПОДЪЕМНОСТЬ
- > БОЛЬШАЯ РАБОЧАЯ ПЛАТФОРМА
- > ЛЕГКИЙ В ОБРАЩЕНИИ



# НОЖНИЧНЫЕ ПОДЪЕМНИКИ

Благодаря большим платформам ножничные подъемники имеют самую высокую грузоподъемность среди всех типов рабочих платформ. Для выполнения самых сложных работ можно поднять до 4 человек. Стандартные расширения платформы обеспечивают еще больше рабочего пространства и дополнительную досягаемость. Просты в использовании. Выдвижные опоры обеспечивают максимальную устойчивость и позволяют работать на самых сложных участках, с небольшим уклоном.



## ЭЛЕКТРИЧЕСКИЕ НОЖНИЧНЫЕ ПОДЪЕМНИКИ ПОВЫШЕННОЙ ПРОХОДИМОСТИ

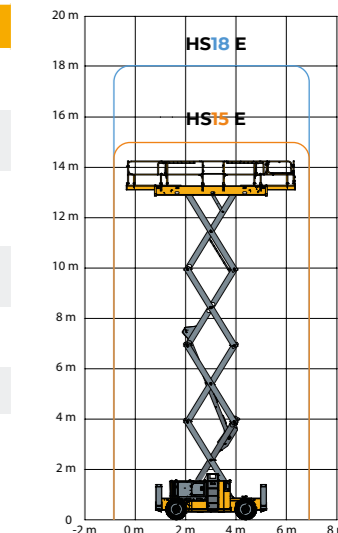
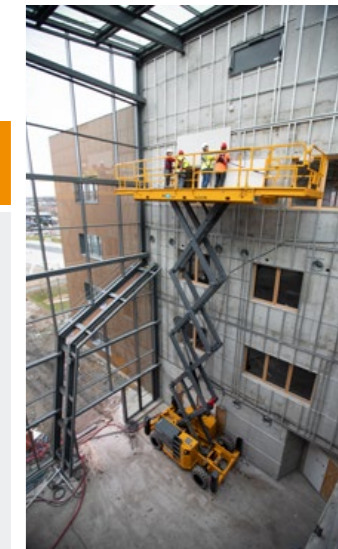
	HS15 E	HS15 E PRO	HS18 E	HS18 E PRO
Рабочая высота	15 m	15 m	18 m	18 m
Грузоподъемность	750 kg (4 чел.)	750 kg (4 чел.)	750 kg (4 чел.)	750 kg (4 чел.)
Увеличенный размер платформы	4.8 x 1.89 m	5.8 x 1.89 m	4.8 x 1.89 m	5.8 x 1.89 m
Ширина	2.3 m	2.3 m	2.3 m	2.3 m
Длина	4.4 m	4.4 m	4.4 m	4.4 m
Вес	7 480 kg	7 480 kg	8 010 kg	8 010 kg



## НОЖНИЧНЫЕ ДИЗЕЛЬНЫЕ ПОДЪЕМНИКИ ПОВЫШЕННОЙ ПРОХОДИМОСТИ

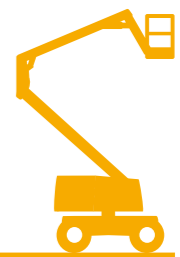
	Compact 10 DX	Compact 12 DX
Рабочая высота	10.28 m	12.06 m
Грузоподъемность	565 kg (3 чел.)	450 kg (3 чел.)
Увеличенный размер платформы	3.7 x 1.45 m	3.7 x 1.45 m
Ширина	1.78 m	1.78 m
Длина	3.17 m	3.17 m
Вес	3 520 kg	4 110 kg

- > БОЛЬШАЯ ГРУЗОПОДЪЕМНОСТЬ
- > БОЛЬШАЯ РАБОЧАЯ ПЛАТФОРМА
- > ЛЕГКИЙ В ОБРАЩЕНИИ







# КОЛЕНЧАТЫЕ ПОДЪЕМНИКИ





- ЭЛЕКТРИЧЕСКИЕ КОЛЕНЧАТЫЕ ПОДЪЕМНИКИ ДЛЯ ВНУТРЕННИХ РАБОТ
- ЭЛЕКТРИЧЕСКИЕ КОЛЕНЧАТЫЕ ПОДЪЕМНИКИ ПОВЫШЕННОЙ ПРОХОДИМОСТИ
- ДИЗЕЛЬНЫЕ КОЛЕНЧАТЫЕ ПОДЪЕМНИКИ ПОВЫШЕННОЙ ПРОХОДИМОСТИ

 Строительные работы

 Логистика / Розница /  
Индустрия

 Отделка

 Техобслуживание  
и ремонт

 Спортивные и другие  
мероприятия

 Работы на природе





# КОЛЕНЧАТЫЕ ПОДЪЕМНИКИ

Коленчатые подъемники оснащены стрелой с поворотным гуськом, который позволяет им преодолевать препятствия и достигать самых сложных рабочих областей. Электрические колесные подъемники не имеющие вредных выбросов могут работать как в помещении, так и на улице. Кроме того, модели PULSEO обладают повышенной проходимостью, что незаменимо для выполнения работ на неровных поверхностях.



## ЭЛЕКТРИЧЕСКИЕ КОЛЕНЧАТЫЕ ПОДЪЕМНИКИ

	HA12 CJ	HA12 CJ+	HA12 IP	SIGMA 16 PRO	SIGMA 16
<b>Рабочая высота</b>	11.68 m	11.68 m	12 m	15.7 m	16.1 m
<b>Горизонтальный вылет</b>	6.94 m	7.22 m	6.5 m	8.05 m	8.35 m
<b>Максимальная высота перегиба над препятствием</b>	4.74 m	4.74 m	5.3 m	7.4 m	7.4 m
<b>Грузоподъемность внутри и снаружи помещения</b>	250 kg (2 чел.)	230 kg (2 чел.)	230 kg (2 чел.)	230 kg (2 чел.)	230 kg (2 чел.)
<b>Ширина</b>	1.2 m	1.2 m	1.35 m	1.75 m	1.75 m
<b>Вес</b>	7 065 kg	7 110 kg	5 945 kg	6 950 kg	6 900 kg
<b>Бесконечное вращение на 360°</b>	-	-	-	-	-
<b>Осциллирующая ось</b>	-	-	-	-	-
<b>Четырехколесное управление</b>	-	-	-	-	-



## ЭЛЕКТРИЧЕСКИЕ КОЛЕНЧАТЫЕ ПОДЪЕМНИКИ ПОВЫШЕННОЙ ПРОХОДИМОСТИ

	HA20 LE	HA20 LE PRO
<b>Рабочая высота</b>	20.67 m	20.76 m
<b>Горизонтальный вылет</b>	11.91 m	11.91 m
<b>Максимальная высота перегиба над препятствием</b>	8.43 m	8.52 m
<b>Грузоподъемность внутри и снаружи помещения</b>	250 kg (2 чел.) - опция 350 kg	250 kg (2 чел.) - опция 350 kg
<b>Ширина</b>	2.41 m	2.41 m
<b>Вес</b>	9 375 kg	9 785 kg
<b>Бесконечное вращение на 360°</b>	-	✓
<b>Осциллирующая ось</b>	✓	✓
<b>Четырехколесное управление</b>	-	✓



# КОЛЕНЧАТЫЕ ПОДЪЕМНИКИ

Дизельные колесные подъемники оснащены стрелой с поворотным гуськом, благодаря которому оператор может достигать самых сложных рабочих областей. Колесные подъемники более компактные и маневренные. Они могут работать в стесненных условиях, в отличие от телескопических подъемников. Выдающаяся система полного привода и внедорожный протектор шин позволяют дизельным колесным подъемникам без проблем работать на пересеченной местности.



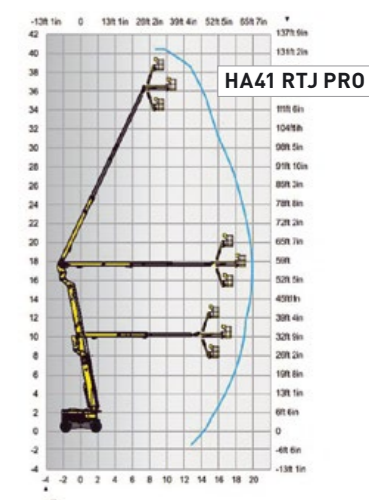
## ДИЗЕЛЬНЫЕ КОЛЕНЧАТЫЕ ПОДЪЕМНИКИ ПОВЫШЕННОЙ ПРОХОДИМОСТИ

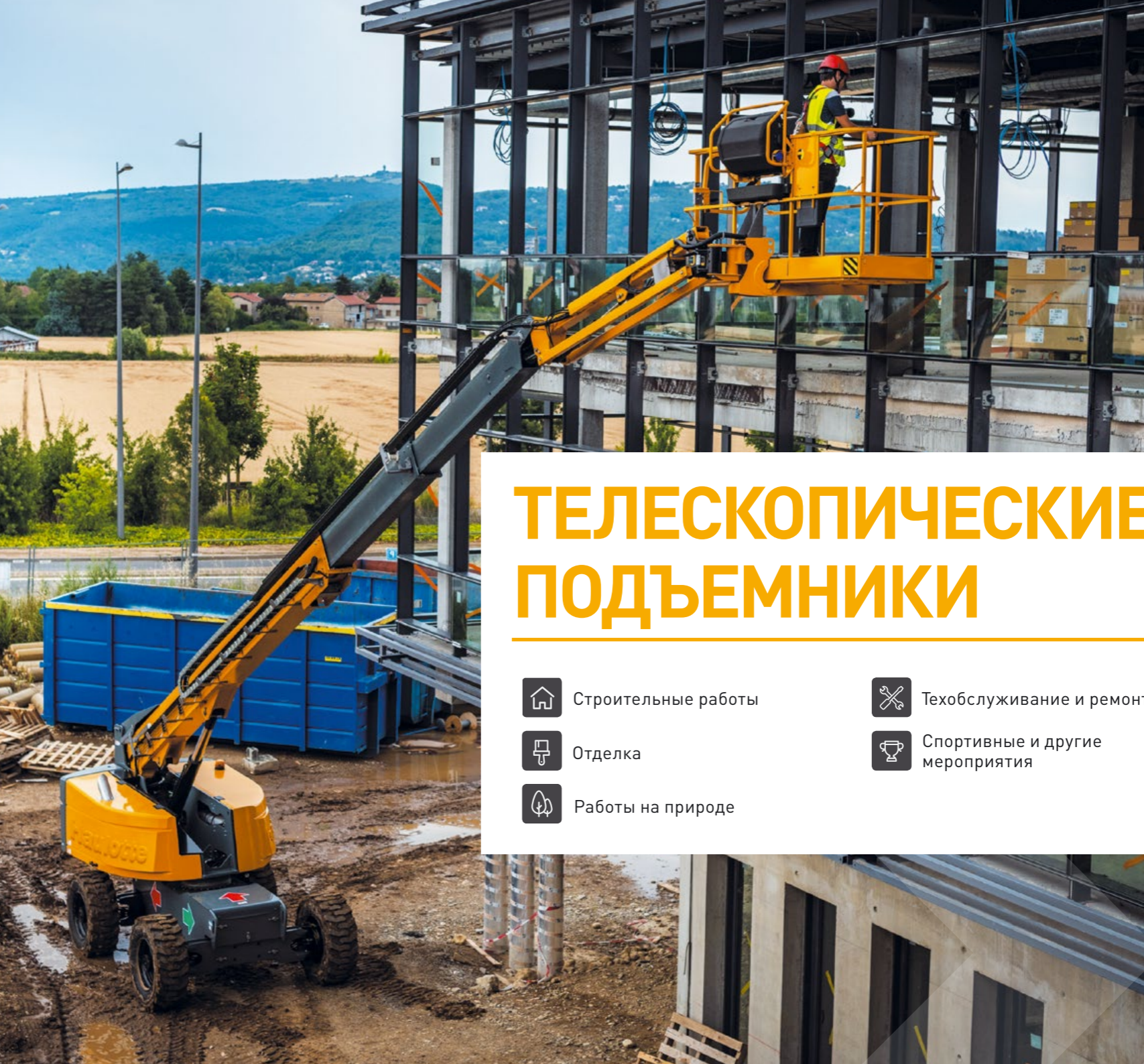
	HA16			HA20		HA26 RTJ PRO	HA32 RTJ PRO	HA41 RTJ PRO
	RTJ	RTJ O	RTJ PRO	RTJ	RTJ PRO			
<b>Рабочая высота</b>	16 m			20.6 m		26.4 m	31.8 m	41.5 m
<b>Горизонтальный вылет</b>	8.3 m			12.2 m		17.5 m	21.6 m	20.1 m
<b>Максимальная высота перегиба над препятствием</b>	7.65 m			8.4 m		9.3 m	11.35 m	17.5 m
<b>Грузоподъемность</b>	230 kg (2 чел.)			230 kg (2 чел.)		250 kg (2 чел.) - опция 350 kg	250 kg (2 чел.)	230 kg (2 чел.)
<b>Ширина</b>	2.3 m			2.42 m		2.48 m	2.53 m	2.53 m
<b>Вес</b>	6 200 kg	6450 kg	6 650 kg	9 300 kg	9 600 kg	15 500 kg	20 100 kg	23 900 kg
<b>Бесконечное вращение на 360°</b>	-	-	✓	-	✓	✓	✓	✓
<b>Осциллирующая ось</b>	-	✓	✓	-	✓	✓	✓	✓
<b>Четырехколесное управление</b>	-	-	✓	-	✓	✓	✓	✓

- > РАБОТА В ТРУДНОДОСТУПНЫХ МЕСТАХ
- > ОБХОДЯТ ПРЕГРАДЫ
- > РАБОТА В ЗАМКНУТОМ ПРОСТРАНСТВЕ



- > РАБОТА В ТРУДНОДОСТУПНЫХ МЕСТАХ
- > ОБХОДЯТ ПРЕГРАДЫ
- > РАБОТА В ЗАМКНУТОМ ПРОСТРАНСТВЕ





# ТЕЛЕСКОПИЧЕСКИЕ ПОДЪЕМНИКИ



Строительные работы



Техобслуживание и ремонт



Отделка



Спортивные и другие мероприятия



Работы на природе



# ТЕЛЕСКОПИЧЕСКИЕ ПОДЪЕМНИКИ

Телескопические подъемники отличаются повышенной грузоподъемностью и широко применяются при проведении разного вида строительных, фасадных, отделочных и пр. работ на большой высоте. Данный тип подъемников имеет прямую конструкцию стрелы и большой горизонтальный вылет, что позволяет достигать самых удаленных рабочих зон. Выдающаяся система полного привода и внедорожный протектор шин позволяют телескопическим подъемникам без проблем работать на пересеченной местности.

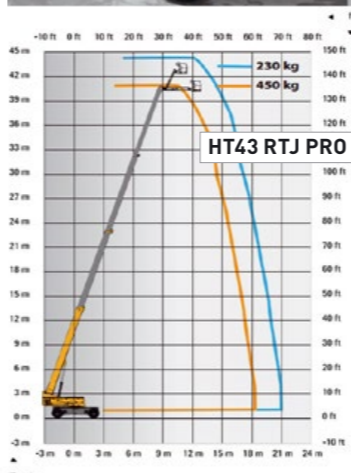


## ДИЗЕЛЬНЫЕ ТЕЛЕСКОПИЧЕСКИЕ ПОДЪЕМНИКИ ПОВЫШЕННОЙ ПРОХОДИМОСТИ

	HT16 RTJ PRO	HT23 RTJ O RTJ PRO	HT28 RTJ PRO	HT43 RTJ PRO
<b>Рабочая высота</b>	16.1 m	22.5 m	27.9 m	42.2 m
<b>Горизонтальный вылет</b>	13 m	18.3 m	23.85 m	20.2 m
<b>Грузоподъемность</b>	250 kg	230 kg (2 чел.) - опция 450 kg (3 чел.)	230 kg (2 чел.) - опция 350 kg	230 kg (2 чел.) - 450 kg (3 чел.)
<b>Ширина</b>	2.29 m	2.47 m	2.48 m	2.5 m
<b>Масса</b>	7 930 kg	13 320 kg 13 400 kg	18 100 kg	21 400 kg
<b>Бесконечное вращение на 360°</b>	✓	✓ ✓	✓	✓
<b>Осциллирующая ось</b>	✓	✓ ✓	✓	✓
<b>Четырехколесное управление</b>	✓	- ✓	✓	✓



- > ЛУЧШИЙ ВЫЛЕТ
- > ДОСТУП В САМЫЕ ВЫСОКИЕ ЗОНЫ
- > ЛЕГКИЙ В ОБРАЩЕНИИ



# ТЕЛЕСКОПИЧЕСКИЕ ПОГРУЗЧИКИ

- КОМПАКТНЫЕ
- ДОСТУП В ВЫСОКИЕ ЗОНЫ
- БОЛЬШАЯ ГРУЗОПОДЪЕМНОСТЬ



- Отделка
- Работы на природе
- Строительные работы
- Спортивные и другие мероприятия
- Техобслуживание и ремонт
- Логистика / Розница / Индустрия



# ТЕЛЕСКОПИЧЕСКИЕ ПОГРУЗЧИКИ

Телескопические погрузчики — это универсальные грузоподъемные машины, способные выполнять множество функций, таких как погрузчик, кран и рабочая платформа. Конструктивная особенность стрелы позволяет быстро устанавливать и снимать навесное оборудование различных типов и размеров. Телехендлеры стандартно поставляются с палетными вилами.



## ДИЗЕЛЬНЫЕ ТЕЛЕСКОПИЧЕСКИЕ ПОГРУЗЧИКИ



	КОМПАКТНЫЙ				ВЫСОКИЙ ПОДЪЕМ				ТЯЖЕЛЫЙ ГРУЗ
	HTL 3207	HTL 3210	HTL 3510	HTL 4010	HTL 3614	HTL 3617	HTL 4014	HTL 4017	HTL 5210
Грузоподъемность	3 200 kg	3 200 kg	3 500 kg	4 000 kg	3 600 kg	3 600 kg	4 000 kg	4 000 kg	5 200 kg
Грузоподъемность - Максимальная высота подъема вил	2 500 kg 6.85 m	2 500 kg 10 m	2 000 kg 10 m	2 500 kg 10 m	3 000 kg 13.6 m	2 500 kg 16.7 m	3 000 kg 13.6 m	2 500 kg 16.7 m	5 200 kg 10 m
Грузоподъемность - Максимальный горизонтальный вылет телескопической стрелы	1 300 kg 3.8 m	850 kg 7.2 m	500 kg 7.2 m	1 200 kg 7.2 m	800 kg 9.8 m	500 kg 12.9 m	1 000 kg 9.8 m	700 kg 12.9 m	3 500 kg 5.8 m
Высота	2.33 m	2.33 m	2.42 m	2.42 m	2.6 m	2.6 m	2.6 m	2.6 m	2.6 m
Длина	4.67 m	4.96 m	4.96 m	4.96 m	6.43 m	6.56 m	6.46 m	6.65 m	6.28 m
Ширина	2.26 m	2.26 m	2.26 m	2.26 m	2.43 m	2.43 m	2.43 m	2.43 m	2.43 m
Вес	7 030 kg	7 950 kg	8 610 kg	8 740 kg	10 340 kg	11 590 kg	10 710 kg	12 000 kg	10 810 kg



- > УНИВЕРСАЛЬНЫЙ
- > ПОДЪЕМ ГРУЗОВ
- > ПОДЪЕМ ЛЮДЕЙ



## ПОДСТРОИТЬ ПОД ВАШИ ПОТРЕБНОСТИ ПОДЪЕМНИКИ...

### УСЛОВИЯ ЭКСПЛУАТАЦИИ

- > Комплект для зимней или арктической погоды
- > Комплект для жарких стран
- > Непачкающие шины
- > Комплект против превышения скорости
- > Комплект для работы в условиях агрессивной среды

### БЕЗОПАСНОСТЬ И КОМФОРТ

- > Haulotte Activ'Lighting System
- > Haulotte Activ'Shield Bar
- > Набор против сильного ветра
- > Боковая задвижная дверь
- > Автоматический выключатель или прерыватель заземления
- > USB-штекер

### НАБОРЫ ДЛЯ РАБОТЫ

- > Линия подачи сжатого воздуха
- > Держатель для шланга
- > Комплект складского сборщика
- > Держатель для стекол
- > Набор для струйной обработки
- > Набор для маляра

### ПРОДУКТИВНОСТЬ

- > Возможность двойной загрузки
- > Продление платформы
- > 3.5, 6.5 или 12 кВ гидравлический генератор или инвертор
- > Переменный ток на платформе
- > Аккумуляторы, не нуждающиеся в обслуживании





## SERVICE «БЫСТРО И КАЧЕСТВЕННО» ОТ VERTEX

Как организовать бесперебойную и беспроблемную работу имеющейся у Вас техники и в разы увеличить эффективность работ проводимых с ее помощью?

**Работающая, исправная и безопасная техника — это путь к успеху.**

Хотите повысить эффективность использования вашего оборудования, но частые выходы из строя и непредвиденные поломки мешают Вашим планам? Есть желание работать на надежном, безопасном и полностью исправном оборудовании? Хотите получать качественные запчасти и получать их очень быстро?

**Мы готовы Вам в этом помочь.**

### МОДЕРНИЗАЦИЯ ПОДЪЕМНОЙ ТЕХНИКИ

**Специалисты сервисной службы «Быстро & Качественно» могут предложить Вам модернизировать подъемник стандартной комплектации.**

#### МЫ МОЖЕМ УСТАНОВИТЬ:

- > Зимний пакет для двигателя внутреннего сгорания и гидравлической системы (для работ при пониженных температурах).
- > Температурное реле со счетчиком моточасов с возможностью блокировки работы при температуре вне допустимого диапазона.
- > Анемометр.
- > Переговорное устройство (стационарное).
- > Освещение рабочей зоны.
- > Покраска техники в фирменные цвета компании-заказчика.
- > И многие другие дополнительные опции по Вашему желанию.

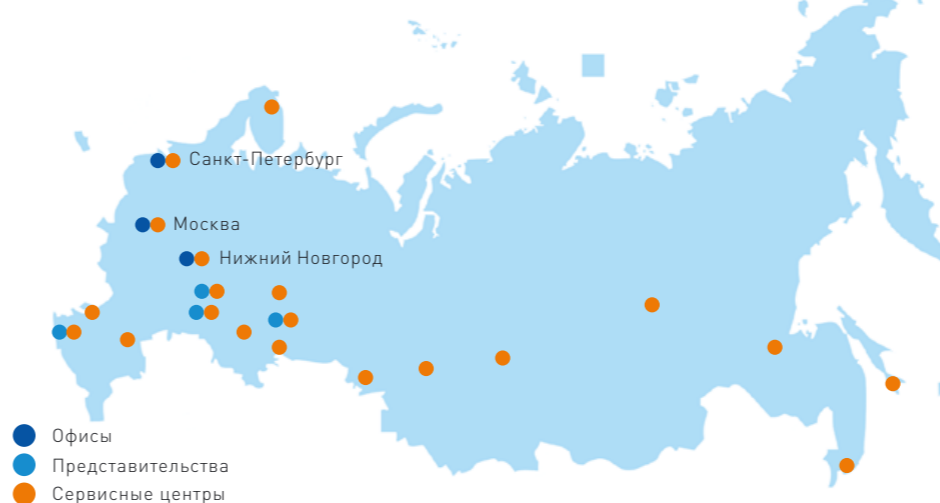
**Нами была разработана и сертифицирована система «предотвращения столкновений».**



### Service от VERTEX это:

- > Поддержка 24 часа в сутки, 7 дней в неделю, в любой точке нашей страны и ближайшего зарубежья.
- > Комплексное техническое обслуживание и ремонт по программе Outsource.
- > Пусконаладочные работы, настройка оборудования.
- > Изготовление гидравлических рукавов высокого давления.
- > Ремонт ДВС.
- > Своевременная консультация по вопросам эксплуатации и содержания машин.
- > Помощь в работе с Ростехнадзором.
- > Наличие на складе в Москве, Нижнем Новгороде и Санкт-Петербурге более 4000 наименований оригинальных запасных частей и расходных материалов.
- > Поставка оригинальных запасных частей и расходных материалов в кратчайшие сроки.
- > Гарантия от производителя.

### ПОЛЕЗНЫЙ ВИДЕОБЛОГ ПО СЕРВИСУ



### ЗАПЧАСТИ

Запчасти для подъемников от компании VERTEX — это всегда надежные и качественные комплектующие, одобренные официальными производителями подъемной техники. Обеспечение наших клиентов запасными частями — одно из приоритетных направлений деятельности компании.

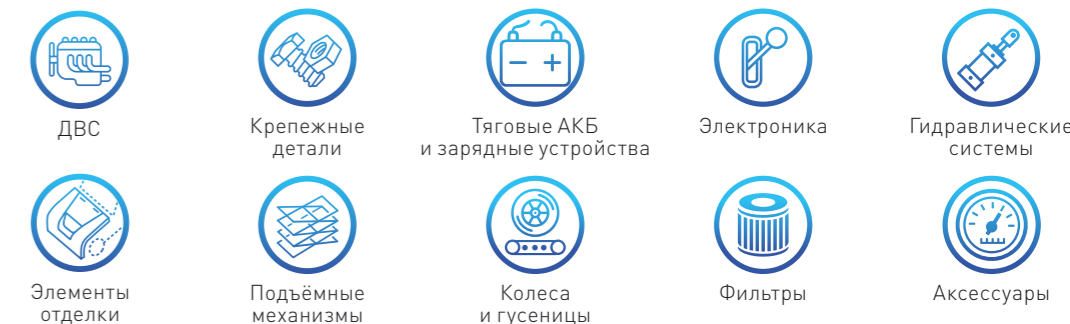
**VERTEX предлагает к продаже двигатели марок: Deutz, Hatz, Perkins, Kubota, а также оригинальные и OEM-запасные части к ним. Компания VERTEX предлагает запасные части для дизельных генераторов и компрессоров AIRMAN.**

### ДЛЯ ВСЕХ ВИДОВ ПОДЪЕМНОГО ОБОРУДОВАНИЯ МИРОВЫХ ПРОИЗВОДИТЕЛЕЙ:

<b>Haulotte</b>	<b>Dinolift</b>	<b>Manitou</b>	<b>Valla</b>
<b>Terex/Genie</b>	<b>Maber</b>	<b>Bobcat</b>	<b>JMG</b>
<b>UpRight/SnorKel</b>	<b>Safi</b>	<b>AusA</b>	<b>Galizia</b>
<b>Niftylift</b>	<b>Geda</b>	<b>JCB</b>	<b>Unic</b>
<b>H.A.B</b>	<b>Scanclimber</b>	<b>CAT</b>	<b>Maeda</b>
<b>JLG</b>	<b>Alimac HEK</b>	<b>Palazzani</b>	<b>Ruthmann</b>
<b>MEC</b>	<b>Faresin</b>	<b>Teupen</b>	<b>Oil&amp;steel</b>
<b>PB</b>	<b>Merlo</b>	<b>Hinova</b>	<b>Barin</b>
<b>Iteco</b>	<b>Dieci</b>	<b>Platform BasKet</b>	<b>CTE</b>
<b>Bravi</b>			

**СТАНДАРТЫ SERVICE ОТ VERTEX — БЫСТРО И КАЧЕСТВЕННО — ВАШЕ ПРЕИМУЩЕСТВО. ТЕХНИЧЕСКИЙ ПЕРСОНАЛ VERTEX ОБУЧЕН ПО ПРОГРАММАМ ЗАВОДОВ ИЗГОТОВИТЕЛЕЙ, АТТЕСТОВАН В СООТВЕТСТВИИ С ТРЕБОВАНИЯМИ РОСТЕХНАДЗОРА И ИМЕЕТ БОЛЬШОЙ ОПЫТ В ОБЛАСТИ ЭКСПЛУАТАЦИИ И РЕМОНТА ТЕХНИКИ.**

### ПРИГЛАШАЕМ СОТРУДНИЧАТЬ С НАМИ!



### ДОСТАВКА

- > Express доставка до любого города России.
- > Гарантированные сроки поставки.
- > Индивидуальные логистические решения.

### ГАРАНТИЯ

- > На все проделанные работы и поставленные запчасти предоставляется длительная гарантия.

### УСЛОВИЯ ОПЛАТЫ

- > Гибкая система оплаты.
- > Взаимовыгодное сотрудничество.

### КАЧЕСТВО ТОВАРОВ И УСЛУГ

- > Оригинальные запасные части.
- > Высококвалифицированный персонал.
- > Современнейшее оборудование для диагностики и ремонта.





#vertexawp



**8 800 333 51 54**  
**[www.vertex-awp.ru](http://www.vertex-awp.ru)**  
**[info@vertex-awp.ru](mailto:info@vertex-awp.ru)**

#### ОФИСЫ

г. Москва (г. Мытищи)  
Ул. Новослободская, д. 1, стр. 1, оф. 309  
Тел./Факс: 8 (499) 653-60-34

г. Санкт-Петербург  
Тел./Факс: 8 (812) 648-28-98

г. Нижний Новгород  
ул. Георгиевский съезд, 5,  
Бизнес-центр «Александровский», офис 313  
Тел./Факс: 8 (831) 280-84-54

#### СЕРВИСНЫЕ ЦЕНТРЫ

г. Москва г. Санкт-Петербург г. Владивосток г. Благовещенск г. Свободный г. Омск г. Пермь г. Мурманск г. Усть-Илимск г. Нижний Новгород г. Южно-Сахалинск