



# H14 TX

# H16 TRX

## Оптимальная производительность

- Полностью пропорциональное управление и одновременное функционирование стрелы
- Непрерывное 360° вращение башни

## Отличное движение по неровной поверхности

- Гидравлическая блокировка дифференциала
- Полный привод 4x4
- 35 см дорожный просвет

10,6 и 12,3 метра охвата  
обеспечивает большую  
рабочую зону



**Haulotte**   
GROUP

More than lifting

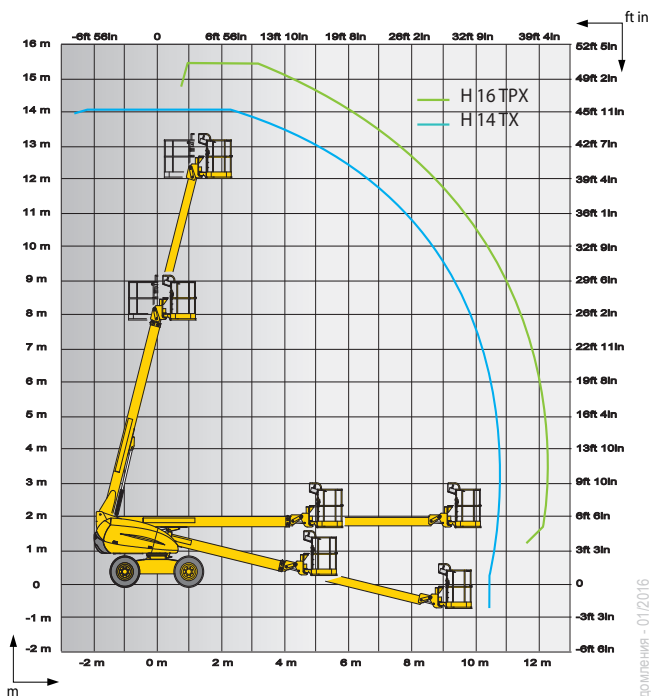
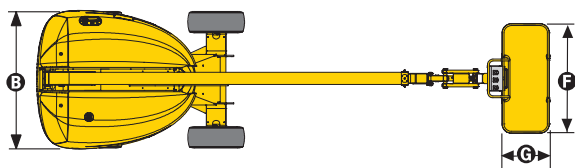
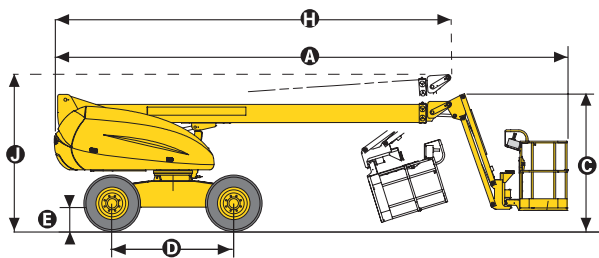


# H14 TX / H16 TPX

## ТЕЛЕСКОПИЧЕСКИЕ ПОДЪЕМНИКИ ПОВЫШЕННОЙ ПРОХОДИМОСТИ

### ТЕХНИЧЕСКИЕ ХАРАКТЕРИСТИКИ

|  | H14 TX            | H16 TPX           |
|--|-------------------|-------------------|
| Рабочая высота                                     | 14 m              | 15.4 m            |
| Высота до пола платформы                           | 12 m              | 13.4 m            |
| Горизонтальный вылет                               | 10.6 m            | 12.3 m            |
| Грузоподъемность                                   | 230 kg            | 230 kg            |
| <b>F x G</b> Размер платформы                      | 2.3 x 0.8 m       | 1.8 x 0.8 m       |
| <b>A</b> Длина                                     | 7.6 m             | 8.5 m             |
| <b>H</b> Длина в транспортном положении            | 7.6 m             | 6.7 m             |
| <b>B</b> Ширина                                    | 2.3 m             | 2.3 m             |
| <b>C</b> Высота - в сложенном положении            | 2.3 m             | 2.3 m             |
| <b>J</b> Высота в транспортном положении           | 2.2 m             | 2.5 m             |
| Вертикальный ход гуська                            | N/A               | 140° (+70/-70)    |
| Угол поворота платформы                            | 178° (+89/-89)    | 178° (+89/-89)    |
| Угол подъема стрелы                                | +75°/-13°         | +75°/-13°         |
| Угол поворота башни                                | 360° continuous   | 360° continuous   |
| Выход за габарит при повороте башни на 90 градусов | 85 cm             | 85 cm             |
| <b>D</b> Колесная база                             | 2 m               | 2 m               |
| <b>E</b> Дорожный просвет                          | 35 cm             | 35 cm             |
| Наклон   | 5°                | 5°                |
| Скорость движения                                  | 0.7 - 5,5 km/h    | 0,7 - 5,5 km/h    |
| Устойчивость                                       | 50 %              | 50 %              |
| Радиус поворота - внешний                          | 4.35 m            | 4.35 m            |
| Шины (с пенным наполнителем)                       | 14-17.5           | 14-17.5           |
| Двигатель  | 31,2 kW - 42,4 hp | 31,2 kW - 42,4 hp |
| Масса  | 5 900 kg          | 6 800 kg          |



### СТАНДАРТНОЕ ОБОРУДОВАНИЕ

- Полный привод 4x4
- 5° сигнал наклона
- 12В электрическая система управления
- 12 В (100 Ач - 760 А) батарея
- Грузоподъемность 230 кг (2 человека)
- Возможность отключения колесных тормозных устройств при необходимости буксировки
- Сигнал
- Аварийный аккумулятор электрического управления
- Счетчик
- Механическая блокировка поворотной башни
- Буксировочные проушины
- 2 страховочные проушины

### ОПЦИИ И АКСЕССУАРЫ

- H16 TPX: большая платформа 2,3 м x 0,8 м (грузоподъемность max <200кг / 440 lbs)
- Подключение к платформе
- Проблесковый маячок
- Рабочее освещение
- Сигнал движения
- Биологически разлагаемое масло
- 4,1 кВт бортовой генератор
- Комплектация для холодной погоды
- Гидравлическое масло для жарких климатических условий

